




-  Réfléchir
-  Rencontrer
-  Observer

DU 6 AU 9 OCTOBRE 2014

GRANDS PRIX

LE PROGRAMME OFFICIEL
TOP/COMGRANDS PRIX
CONSUMER
DES MARQUES & DES PRODUITS



TOP/COMGRANDS PRIX14
CONSUMER

GRANDS



GRANDS PRIX



PATRICE LEGENDRE,
PRÉSIDENT TOP/COM GROUP

TOP/COM GRANDS PRIX CONSUMER 2014

« Le secret des marques irrésistibles » est le thème du prochain TOP/COM GRANDS PRIX Consumer qui se déroulera à M6, NOVANCIA et au CONSEIL REGIONAL D'ÎLE DE FRANCE du 6 au 9 octobre prochains. Une étude TNS Sofres, autour du thème, sera présentée comme l'an passé, pendant la soirée d'ouverture du congrès, en présence des 64 jurés de la compétition des Grands Prix. Cette présentation à M6 sera suivie pour la septième fois de la remise du Prix Spécial TOP/COM GRANDS PRIX HEC de l'Audace Marketing et pour la sixième fois du Prix Spécial TOP/COM GRANDS PRIX NOVANCIA du Développement Durable.

Pour la quatrième fois sera aussi remis le Prix Spécial TOP/COM GRANDS PRIX MÉDIAMÉTRIE de la Mesure du ROI et pour la troisième fois sera attribué le Prix Spécial TOP/COM GRANDS PRIX SOLOCAL NETWORK du Digital.

Enfin cette année un nouveau prix fait son apparition : Le Prix Spécial TOP/COM GRANDS PRIX ARADIO GROUP du Contenu Média.

Pendant les jours qui suivront, à NOVANCIA, se dérouleront la défense orale des lauréats des Grands Prix et la remise des prix aura lieu au CONSEIL REGIONAL D'ÎLE DE FRANCE. Comme l'an passé, les jurys décerneront les Grands Prix, les TOP/COM GRANDS PRIX d'or, d'argent et de bronze, ainsi que les Prix Spéciaux TOP/COM GRANDS PRIX de l'Expression.

Du spectacle et du contenu pour ce rendez-vous incontournable des professionnels de la communication consumer...

Président :
Patrice Legendre

Directrice de la publicité et du développement de TOP/COM GIBORY Conseil en Choix d'Agences :
Carole Fouquet

Pôle TOP/COM GIBORY Search :
Patricia Capelle

Secrétaire de rédaction :
Margot Pruvot

Maquettiste :
William Amsellem

Administration :
Laurent Felbacq

Responsable des inscriptions :
Dominique Middernach

Secrétariat :
Alison Chauveau

Chargées de communication :
Camille Fouquet
Sarah Khau

Stagiaire :
Thomas Legendarme

Photographies :
© **William Amsellem**
Imprimerie : Jouve
Date : 1^{er} trimestre 2014

DATES ET LIEUX
Du 6 au 9 octobre 2014
M6
89, ave Charles de Gaulle
92200 Neuilly-sur-Seine

Novancia
3, rue Armand Moisant
75015 Paris

Conseil régional d'Île-de-France
Salon Pierre-Charles Krieg
33, rue Barbet de Jouy
75007 Paris

Sur Internet :
www.topcom.fr

RENSEIGNEMENTS
Audience - TOP/COM
22, rue Plumet
75015 PARIS
Tél. : 01 47 34 02 70
Fax : 01 47 34 00 46
e-mail : daf@topcom.fr



L'AGENDA DU TOP/COM



**TOUS LES POINTS FORTS DU
CONGRÈS DE LA COMMUNICATION
EN UN SEUL COUP D'ŒIL.**

6 OCTOBRE - M6

- 19h00 : Ouverture du TOP/COM GRANDS PRIX Consumer 2014 - Cocktail
- 19h30 : Introduction de la soirée par Nicolas de Tavernost, président du directoire du groupe M6 ainsi que Patrice Legendre, président de TOP/COM GROUP
- 19h40 : Présentation d'une étude TNS Sofres sur le thème « Le secret des marques irrésistibles »
- 20h00 : Présentation des jurys du TOP/COM GRANDS PRIX Consumer 2014
- 20h15 : Remise du Prix Spécial TOP/COM GRANDS PRIX HEC de l'Audace Marketing
- 20h30 : Remise du Prix Spécial TOP/COM GRANDS PRIX MÉDIAMÉTRIE de la Mesure du ROI
- 20h50 : Remise du Prix spécial TOP/COM GRANDS PRIX SOLOCAL NETWORK du Digital
- 21h00 : Remise du Prix Spécial TOP/COM GRANDS PRIX ARADIO GROUP du Contenu Média
- 21h10 : Remise du Prix Spécial TOP/COM GRANDS PRIX NOVANCIA du Développement Durable
- 21h20 : Dîner des Jurys

7 OCTOBRE - NOVANCIA

- 08h30 > 08h45 : Jury Edition
- 08h45 > 10h45 : Jury Design
- 10h45 > 14h30 : Jury Digital
- 13h00 > 14h00 : Déjeuner des jurys annonceurs
- 14h30 > 16h45 : Jury Marketing
- 16h45 > 19h15 : Jury RP

8 OCTOBRE - NOVANCIA

- 09h00 > 12h10 : Jury Campagne de Publicité
- 12h15 > 14h30 : Déjeuner des jurys annonceurs
- 14h30 > 15h30 : Jury Stratégie Médias
- 15h30 > 17h30 : Stratégie de communication

9 OCTOBRE - CONSEIL RÉGIONAL D'ÎLE DE FRANCE

- Ouverture par Xavier Crouan, directeur général adjoint de l'unité communication du Conseil régional d'Île-de-France
- 12h00 : Remise des TOP/COM GRANDS PRIX Consumer 2014 Sections Marketing, Design, RP, Edition.
- 13h00 : Cocktail
- 18h00 : Remise des TOP/COM GRANDS PRIX Consumer 2014 Sections Digital, Campagne de publicité, Stratégie médias, Stratégie de communication.
- 19h00 : Cocktail

LES PARTENAIRES DU TOP/COM GRANDS PRIX CONSUMER 2014



6 OCTOBRE 2014 À M6 OUVERTURE DU CONGRÈS



Sous la présidence de Nicolas de Tavernost, président du directoire du groupe M6 ainsi que Patrice Legendre, président TOP/COM GROUP

19H00 - COCKTAIL

19H30 - PRÉSENTATION DE L'ÉTUDE PAR TNS SOFRES : « LE SECRET DES MARQUES IRRÉSISTIBLES »

Certaines marques comme Red Bull, L'Oréal ou Audi exercent un attrait irrésistible sur leurs cibles. Mais quel est le secret de leur irrésistible succès ? Fort d'une expérience de milliers d'études NeedScope réalisées à travers le monde, TNS a compilé les résultats de 3000 études récentes pour dégager les principes fondateurs de l'irrésistibilité. TNS vous révèle aujourd'hui les 8 'apps' qui font la force des marques irrésistibles et pourraient demain devenir des atouts pour votre marque !

TNS a compilé les résultats de plus de 3.000 études NeedScope réalisées récemment dans le monde pour mettre à jour les constituants de l'irrésistibilité, un véritable accélérateur de croissance pour les marques qui savent en tirer parti.

Présentation : Fabrice Billard, directeur brand strategy, TNS Sofres

20H00 - PRÉSENTATION DES JURYS DU TOP/COM GRANDS PRIX CONSUMER 2014

Les jurés des différents jurys monteront sur scène et seront présentés aux congressistes.

20H15 - REMISE DU PRIX TOP/COM GRANDS PRIX HEC DE L'AUDACE MARKETING

Pour la septième fois TOP/COM GRANDS PRIX et le pôle Marques & Médias de l'Association des Diplômés HEC s'associent pour attribuer le « TOP/COM GRANDS PRIX HEC de l'Audace Marketing ». Ce pôle rassemble les groupements HEC Grande Consommation, Marketing & Communication, Médias & Entertainment et Agro-alimentaire. Ce prix, décerné pour la sixième fois dans le cadre du TOP/COM GRANDS PRIX CONSUMER, récompense un homme ou une équipe qui a fait preuve d'audace (payante...) dans le domaine du marketing et de la communication. Les dossiers sont d'abord sélectionnés par les étudiants de la majeure marketing HEC et les membres des bureaux des groupements, puis ramenés à une short list par un panel d'experts et de journalistes professionnels, et enfin soumis au vote de l'ensemble des membres du pôle HEC Marques & Médias. Le vainqueur doit incarner une prise de risque en phase avec la signature de la marque HEC : « Apprendre à oser ».

Présentation : Éric DE RUGY, animateur du pôle HEC Marques & Médias et président de REDGUY.

Short list établie par : Amelle NEBIA, MARKETING MAGAZINE, Bruno KAUFMANN CARTIER INTERNATIONAL, Eric DE RUGY, fondateur RED GUY et président du groupement HEC ALUMNI Marketing & Communication, Petra BEER-MICHAUD, HENKEL BEAUTY CARE, Marc-André ALLARD, DRAGON ROUGE ID MAP, Jean ALLARY BETC et NOTRE LIEN QUOTIDIEN, François DOUX, OGILVY FRANCE, Patrice LEGENDRE, TOP/COM GROUP.

20H30 - REMISE DU PRIX SPÉCIAL TOP/COM GRANDS PRIX MÉDIAMÉTRIE DE LA MESURE DU ROI

Ce prix récompense le meilleur retour sur investissement constaté sur une opération de communication parmi tous les dossiers mis en compétition pour le TOP/COM GRANDS PRIX Consumer.

20H50 - REMISE DU PRIX SPÉCIAL TOP/COM GRANDS PRIX SOLOCAL NETWORK DU DIGITAL

Pour la troisième fois au TOP/COM GRANDS PRIX Consumer, le Prix Spécial parrainé par SOLOCAL NETWORK récompense parmi les dossiers inscrits au TOP/COM GRANDS PRIX, une action digitale particulièrement innovante et efficace.

21H00 - REMISE DU PRIX SPÉCIAL TOP/COM GRANDS PRIX ARADIO GROUP DU CONTENU MÉDIA

Ce prix spécial est décerné à toutes campagnes de communication dont l'élément principal correspond pour tout ou partie à une stratégie de brand content en média (tous média) ; toutes campagnes qui auront su, de par leur mise en situation, leurs exemples concrets ou tout autre principe pédagogique, convaincre la cible d'adhérer à une offre.

21H10 - REMISE DU PRIX SPÉCIAL TOP/COM GRANDS PRIX NOVANCIA DU DÉVELOPPEMENT DURABLE

Le TOP/COM GRANDS PRIX organise le Prix Spécial TOP/COM GRANDS PRIX NOVANCIA du Développement Durable pour la sixième fois. Ce prix récompense les stratégies et les actions de communication consumer qui valorisent le mieux l'opportunité du développement durable selon les directives du Grenelle de l'Environnement (article 44) et de l'ARPP.

21H20 - COCKTAIL DÎNATOIRE

Pendant la soirée, les 64 jurés des 8 jurys des Grands Prix TOP/COM GRANDS PRIX Consumer 2014 et des Prix Spéciaux seront présentés aux participants du congrès. Un buffet permettra aux uns et aux autres de se rencontrer et de commenter les premiers résultats en attendant le palmarès final issu des présentations orales des jours suivants.

7 OCTOBRE 2014 - LES JURYS 08H30 - 19H15 / DÉFENSE ORALE DES GRANDS PRIX

Les jurys se sont réunis en juillet pour choisir les lauréats. Ils décideront des TOP/COM GRANDS PRIX des huit sections et des TOP/COM GRANDS PRIX d'or, d'argent et de bronze de chaque catégorie à l'issue de la finale orale de 15' de chaque lauréat (annonceur et agence). De plus, ces jurys attribueront pour chaque section le Prix Spécial TOP/COM GRANDS PRIX de l'Expression au vu de la qualité de la présentation orale des lauréats. Tous les inscrits au congrès et aux Grands Prix peuvent y assister.

SECTION EDITION

CATÉGORIE CONSUMER MAGAZINE ET/OU WEBZINE CONSUMER - DE 8H30 À 8H45

ACCOR.....« THE PULLMAN MAGAZINE ».....MARIE-LOUISE DDB

SECTION DESIGN

CATÉGORIE : PACKAGING – DE 8H45 À 10H15

BRASSERIES KRONENBOURG.....« 1664. EDITION LIMITÉE 350 ANS ».....DRAGON ROUGE CONSUMER BRANDING
NATURE INNOVATION SAS.....« LANCEMENT DE « MON FRUIT JUSTE MIXÉ » ».....LOGIC DESIGN
RELAIS & CHÂTEAUX.....« RÉINVENTER L'EXCEPTION ».....INTERBRAND
VICO INTERNATIONAL.....« VICO ».....TEAM CRÉATIF
NEODIS – PLUME & COMPAGNIE.....« PACKAGING PLUME & COMPAGNIE ».....BRAND UNION
LESIEUR.....« HUILES GOURMANDES LESIEUR ».....PUBLICIS ACTIV FRANCE/CARRÉ NOIR

CATÉGORIE DESIGN GLOBAL – DE 10H15 À 10H45

HAMMERSON.....« RÉNOVATION ESPACE SAINT QUENTIN ».....AKDV
LE GALEC (LECLERC)« UNE HEURE POUR SOI ».....MARKET VALUE

SECTION DIGITAL

CATÉGORIE SITE CONSUMER ET E-COMMERCE - 10H45 À 11H30

WEBER STEPHEN FRANCE SAS.....« REDÉPLOIEMENT STRATÉGIQUE DE WEBER ».....HAVAS PARIS
FÉDÉRATION FRANÇAISE DE TENNIS.....« PLATEFORME BILLETTERIE ROLAND-GARROS ».....LA FOURMI
DELSEY PARIS.....« FLAGSHIP DIGITAL DE DELSEY ».....INSIGN DIGITAL

CATÉGORIE SITE PORTAIL/COMMUNAUTÉ – 11H30 À 11H45

HTC« HERE'S TO CHANGE ».....OMNICOM MEDIA GROUP

CATÉGORIE SITE EVENEMENTIEL – DE 11H45 À 12H15

IBIS GROUPE ACCOR.....« LIT SANS LIMITE ».....MRM // MC CANN
ACCOR SA.....« IBIS EXPEDITION ».....BETC / BETC DIGITAL

CATÉGORIE SITE DÉDIÉ – 12H15 À 12H30

SEAT FRANCE.....« SITE COMPARATEUR AUTOMOBILE ».....LOWE STRATEUS

CATÉGORIE APPLICATION MOBILE – 12H30 À 13H00

AMERICAN EXPRESS.....« SLEEP FOR MILES ».....RAPP PARIS
PSA PEUGEOT CITROEN.....« APPLICATION MOBILE SCAN MY PEUGEOT / SCAN MY CITROEN ».....BUSINESS LAB

CATÉGORIE WEB TV – DE 14H00 À 14H15

CIC.....« LES ENTRETIENS D'EMBAUCHE AVEC STÉPHANE DE GROODT ».....AUSTRALIE

CATÉGORIE SERIOUS GAME – DE 14H15 À 14H30

BNP PARIBAS.....« WHAT ZE TEUF ».....LEDOUZE

SECTION MARKETING

CATÉGORIE STREET MARKETING - DE 14H30 À 15H00

BUT.....« LA BATTLE BUT ».....PS LIVE
NESTLÉ.....« DUO DÉLICE, DUO COMPLICE ».....PS LIVE

CATÉGORIE MARKETING VIRAL – DE 15H00 À 16H00

MICROSOFT.....« AMAZING OFFICE / NMA SURFACE ».....WUNDERMAN
ACCOR SA.....« IBIS EXPEDITION ».....BETC/BETC DIGITAL
ELBA (HAMELIN).....« LES INCLASSABLES ELBA BY GONZAGUE ».....LA SOLUTION
BACI.....« LA CHASSE EST OUVERTE ».....MADEMOISELLE SCARLETT

CATÉGORIE PROMOTIONNEL – DE 16H00 À 16H15

PÈRE DODU.....« QUEL PÈRE DODU ÊTES-VOUS ? ».....LA SOLUTION

CATÉGORIE : RELATIONNEL – DE 16H15 À 16H45

RENAULT.....« CONFIGURATEUR 3D ».....EKINO
NESTLÉ FRANCE.....« PROGRAMME CRM NESTLÉ BÉBÉ ».....OGILVY ONE

SECTION RP

CATÉGORIE RELATIONS PRESSE : MARQUE/PRODUIT – 16H45 À 17H45

MOTOBLOUZ.....« MERCI PRÉSIDENT ».....PEPPER MENTHE COMMUNICATION
CROIX ROUGE FRANÇAISE.....« LICENSE TO HEAL ».....RAPP PARIS
RICHESMONT.....« LES JEUX D'HIVER RICHESMONTS 2013-14 ».....INFLUESLE / UBISIGN
GOOGLE « SAME SEX MARRIAGE, TOUS UNIS POUR L'ÉGALITÉ ».....OGILVY PUBLIC RELATIONS

CATÉGORIE RELATIONS PUBLIQUES : ÉVÉNEMENT POUR UNE MARQUE OU UN PRODUIT VERS LE GRAND PUBLIC - 17H45 À 18H45

KIA MOTORS.....« KIA CABANA ».....WIN WIN
AUTOMOBILES CITROEN« CITROEN CREATIVE AWARDS ».....FULLSIX FRANCE
CANSON.....« LE DÉFI CANSON ».....LA SOLUTION
BONNE MAMAN.....« LE CAHIER DE RECETTES DANS LA CUISINE DE BONNE MAMAN ».....KINGCOM

CATÉGORIE ANIMATION DES RÉSEAUX SOCIAUX – 18H45 À 19H15

BREIZH COLA.....« LE GRAND RAVITAILLEMENT ».....EXTREM SENSIO
MONOPRIX« MESSAGES EN BOÎTE » & « PACKS D'ACTUALITÉ ».....ROSAPARK

8 OCTOBRE 2014 - LES JURYS 09H00 - 17H30 / DÉFENSE ORALE DES GRANDS PRIX

Les jurys se sont réunis en juillet pour choisir les lauréats. Ils décideront des TOP/COM GRANDS PRIX des huit sections et des TOP/COM GRANDS PRIX d'or, d'argent et de bronze de chaque catégorie à l'issue de la finale orale de 15' de chaque lauréat (annonceur et agence). De plus, ces jurys attribueront pour chaque section le Prix Spécial TOP/COM GRANDS PRIX de l'Expression au vu de la qualité de la présentation orale des lauréats. Tous les inscrits au congrès et aux Grands Prix peuvent y assister.

SECTION CAMPAGNE DE PUBLICITE CATÉGORIE : ON LINE – DE 9H00 À 9H45

EDF.....« EDF PULSE ».....HAVAS PARIS
DANONE ULTRA FRAIS.....« ACTIMEL »
.....YOUNG & RUBICAM
INTERSNACK VICO.....« ETUDE DE CAS VICO DIGITAL »
.....CHANGE DIGITAL

CATÉGORIE : AFFICHAGE – DE 9H45 À 10H00

FLORETTE.....« FOOD ART ».....HAVAS 360

CATÉGORIE : PRESSE – DE 10H00 À 10H30

EDF.....« TOUR AUX ÉCONOMIES D'ÉNERGIE »
.....HAVAS PARIS
EASYJET.....« LES DINKS ».....GRENADE AND SPARKS

CATÉGORIE : TV/CINÉMA – DE 10H45 À 11H15

FÉDÉRATION NATIONALE SOLIDARITÉ FEMMES.....
« FNSF : LE TÉLÉPHONE EST UNE ARME ».....AGENCE W
KUSMI TEA.....« LA BEAUTÉ DES MÉLANGES »
.....QUAI DES ORFÈVRES

CATÉGORIE : PLURIMÉDIAS – DE 11H15 À 12H15

CASTORAMA FRANCE.....« BETTER HOMES BETTER LIVES »
.....PUBLICIS ACTIV PARIS
DISNEYLAND PARIS.....« THEY GROW UP SO QUICKLY »
.....BETC
BOUYGUES TELECOM.....« LANCEMENT DE LA
4G BOUYGUES TELECOM »DDB PARIS
PRINCE / MONDELEZ INTERNATIONAL.....« PRINCELAND »
.....OGILVY & MATHER

SECTION STRATEGIE MEDIAS

CATÉGORIE : MARQUE/PRODUIT – 14H30 À 15H30

DANONE.....« ACTIMEL ».....MÉDIACOM PARIS
MICROSOFT.....« AMAZING OFFICE / NMA SURFACE »
.....WUNDERMAN
INTERSNACK VICO.....« ETUDE DE CAS VICO DIGITAL »
.....CHANGE DIGITAL
INPES.....« NOU KA PA JOUÉ ».....CARAT FRANCE

SECTION STRATEGIE DE COMMUNICATION

CATÉGORIE : PRODUIT – 15H30 À 16H15

FRANÇAISE DES JEUX.....« EURO-MILLIONS »
.....YOUNG & RUBICAM PARIS
PARC DU FUTUROSCOPE.....« LA MACHINE À VOYAGER
DANS LE TEMPS »
PRINCE / MONDELEZ INTERNATIONAL.....« PRINCELAND »
.....OGILVY & MATHER

CATÉGORIE : MARQUE – 16H15 À 17H30

SKOLL TUBORG.....« LANCEMENT DE LA BIÈRE
FRAÎCHEMENT DÉBARQUÉE DU NORD, EN FRANCE, POUR
LES 18-25 ANS ».....LA CHOSE

BAZAR DE L'HÔTEL DE VILLE.....« DU BHV AU BHV
MARAI, LA STRATÉGIE DU REPOSITIONNEMENT D'UNE
ENSEIGNE CULTE »ROSAPARK

DISNEYLAND PARIS.....« THEY GROW UP SO QUICKLY »
.....BETC
AXA GROUP.....« AXA BORN TO PROTECT »
.....PUBLICIS CONSEIL
INTERMARCHÉ.....« LA GRANDE INTERVIEW »
LE MARCHÉ/PUBLICIS CONSEIL



9 OCTOBRE 2014

AU CONSEIL RÉGIONAL D'ÎLE-DE-FRANCE

REMISE DES GRANDS PRIX

TOP/COM CONSUMER 2014

12H00 /

Ouverture par Xavier Crouan, directeur général adjoint de l'unité communication du Conseil régional d'Île-de-France

Remise des TOP/COM GRANDS PRIX Consumer au Conseil Régional d'Île de France
Sections Design, Marketing, RP, Edition.

13H00 /

Cocktail

18H00 /

Remise des TOP/COM GRANDS PRIX Consumer au Conseil Régional d'Île de France
Sections Digital, Campagne de publicité, Stratégie médias, Stratégie de communication.

19H00 /

Cocktail

Novancia Business school Paris. Grande Ecole de la Chambre de commerce et d'industrie de Paris, Novancia forme une nouvelle génération de managers à double compétence commerciale et entrepreneuriale, experts en business development. Elle accueille des profils diversifiés au sein de ses programmes Grande Ecole (bachelor - master) et Formation continue dont elle s'attache à révéler les talents et développer les potentiels. En favorisant l'innovation et en valorisant les métiers et les fonctions liées au développement d'affaires, Novancia apporte aujourd'hui, au sein du monde éducatif, une réponse originale et pragmatique aux besoins des entreprises. Novancia est née de la fusion, en novembre 2011, d'Advancia et de Négocia, deux écoles respectivement dédiées au commerce et à l'entrepreneuriat

Contact :

Christian Chenel - 01 44 09 32 75

Bernard Lévêque - 01 49 70 61 01

www.novancia.fr



TOP/COMGRANDS PRIX

Les TOP/COM GRANDS PRIX Consumer valorisent les stratégies et les réalisations des acteurs du monde de la communication des marques et des produits grand public.

Les lauréats recevront leur trophée lors des cérémonies de remise des prix du TOP/COM GRANDS PRIX Consumer le 6 et le 9 octobre 2014

Trente deux catégories représentent les différents domaines de la communication B to C et sont groupées en huit grandes sections.

LES 8 SECTIONS TOP/COM GRANDS PRIX ET PRIX SPÉCIAUX TOP/COM GRANDS PRIX DE L'EXPRESSION		LES 32 CATEGORIES TOP/COM GRANDS PRIX OR, ARGENT ET BRONZE	
1. Stratégie de communication	1-1 1-2	Marque Produit	
2. Stratégie médias	2-1	Marque/Produit	
3. Campagne	3-1 3-2 3-3 3-4 3-5 3-6 3-7	Publicité Plurimédias Publicité TV / Cinéma Publicité Presse Publicité Affichage Publicité Radio Publicité On line Communication Réseau	
4. Digital/Multimédia	4-1 4-2 4-3 4-4 4-5 4-6 4-7	Site Consumer/E-commerce Portail/Communauté Site Événementiel Consumer Site dédié Application mobile Web TV Serious game	(Nouveau)
5. Marketing	5-1 5-2 5-3 5-4	Relationnel Promotionnel Marketing Viral Street Marketing	
6. RP	6-1 6-2 6-3	Relations Publiques : Evènement pour une marque ou un produit auprès du grand public Relations Presse : Marque/Produit Animation des réseaux sociaux	
7. Design	7-1 7-2 7-3 7-4 7-5 7-6	Design global Logotype (Branding) Packaging Architecture commerciale PLV / Merchandising Web Design	
8. Edition	8-1 8-2	Consumer Magazine et/ou Webzine Consumer Plaquettes Commerciales/Catalogues	
PRIX SPÉCIAL TOP/COM GRANDS PRIX NOVANCIA DU DÉVELOPPEMENT DURABLE		PRIX SPÉCIAL TOP/COM GRANDS PRIX SOLOCAL NETWORK DU DIGITAL	
PRIX SPÉCIAL TOP/COM GRANDS PRIX MEDIAMETRIE DE LA MESURE DU ROI			

GRANDS PRIX
2014

GRANDS PRIX



LES JURYS DU TOP/COM GRANDS PRIX CONSUMER 2014

Les jurys ont été assistés par Patrice Legendre, président TOP/COM GROUP.

SANDRINE ABECASSIS

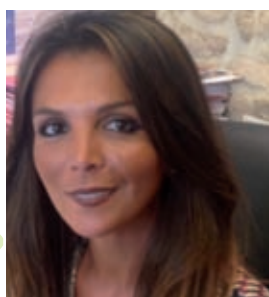
Elle rejoint en 2010 la direction marketing et communication du groupe OGF (N°1 des services funéraires - PFG, Roblot, Dignité Funéraire, Henri de Borniol), lors de la création du pôle communication multicanal dont elle a la responsabilité. Elle est en charge des médias, de la communication et du marketing digital. Diplômée de l'EDHEC, après avoir démarré dans la vente au sein du groupe Danone, elle a intégré différentes agences de communication (Everest, Proximity BBDO, CRM Company) et devient directrice conseil.



JURY PRIX SPÉCIAL TOP/COM GRANDS PRIX SOLOCAL NETWORK DU DIGITAL

SAMIA AMARA

Elle est directrice commerciale & Partenariats France chez ARadio Group, créateur du brand content éditorial à la radio. Elle intègre ARadio Group à sa création et a développé ces 10 dernières années, les chroniques radio « grand public » : « L'invité d'Amélie » & « On en parle » auprès des annonceurs et des agences. Précédemment et durant 4 ans, elle a été directrice de publicité du magazine « Automatisation ». Elle est diplômée d'un master en marketing opérationnel et d'un diplôme Européen d'études supérieures en marketing.



JURY PRIX SPECIAL TOP/COM GRANDS PRIX ARADIO GROUP DU CONTENU MÉDIA

FRANÇOIS BARADAT

Directeur marketing de TNS Sofres depuis 2011. Il dirigeait précédemment l'activité conseil en innovation et créativité de TNS Sofres, après une carrière de 10 ans en tant que consultant en management de marques et 5 ans dans les études marketing, tant en institut (Research International) que chez l'annonceur (Kraft Foods)

Partenaire du TOP/COM GRANDS PRIX.

JURY MARKETING



LAURENT BATAIS

Il est en charge, depuis janvier 2008, des activités cross médias, efficacité online, télécom & équipement, cinéma et comportements médias & ad hoc, et des activités voies de retour chez Médiamétrie. Après 9 ans d'expérience dans les sociétés Secodip, comme chargé de clientèle sur le panel Intercor, puis comme directeur de clientèle sur le panel de consommateurs, il a rejoint IRI-Secodip lors de sa création en juillet 1995 comme directeur de clientèle sur le panel Infoscan, jusqu'en mars 1996. En avril 1996, il est nommé directeur général de Marketing Scan, filiale de Médiamétrie et GfK AG. Il est membre du Conseil d'Administration de l'AFM (Association Française du Marketing) et de l'IREP. Membre d'ESOMAR, il intervient régulièrement dans les conférences organisées par l'IREP, EBG, Media Institute, ainsi que dans des congrès internationaux. Partenaire du TOP/COM GRANDS PRIX.



JURY PRIX SPECIAL TOP/COM GRANDS PRIX MÉDIAMÉTRIE DE LA MESURE DU ROI

TOP/COM GRANDS PRIX 14

CONSUMER

**DIDIER BEAUCLAIR**

Après un parcours en agence médias puis en agence conseils, il a géré la communication publicitaire d'un des tout premiers annonceurs français avant de rejoindre l'Union des annonceurs (UDA) dont il est le directeur médias et relations agences. Il est également président d'Affimétrie et vice-président du Club de recherche tous médias (CRTM). Au près des pouvoirs publics ou des partenaires des annonceurs, dans les instances interprofessionnelles, en particulier celles destinées au pilotage de la mesure d'audience, il représente les annonceurs et y fait valoir leurs attentes et points de vue.

JURY STRATÉGIE DE COMMUNICATION**PATRICE BEGAY**

Il est directeur exécutif de Bpi France, directeur de la communication du groupe et membre du comité exécutif depuis Janvier 2013. De 2007 à 2013 au sein de l'audiovisuel extérieur de la France, il a été successivement directeur général de France 24 Advertising puis executive vice président de la diversification du groupe et des partenariats monde. De 1992 à 2007 au sein du groupe France Telecom, il a été successivement directeur des opérations commerciales de France Telecom Câble, puis directeur de la communication de Wanadoo, puis directeur de la communication des activités internet et fixé pour le monde. Il a démarré sa carrière à Eurosport / TV sport comme directeur du marketing

JURY CAMPAGNE DE PUBLICITÉ**DAVID BENBASSAT**

Il a commencé sa carrière dans l'Audiovisuel. Tout d'abord dans une société de production audiovisuelle avec la vente de programme TV à l'international, puis chez M6, au Licensing (cession de licence de marque) puis dans le téléachat avec la gestion des émissions M6 Boutique. Le virage digital est survenu en 2000 avec son arrivée chez Selftrade puis Boursorama, en charge des partenariats et de l'acquisition de trafic. Il a ensuite pris en charge ces sujets à La Redoute avec également le développement de nouveaux business. Sa situation actuelle au sein de Nexity depuis 2008 en tant que directeur digital et marketing opérationnel lui permet d'avoir une vision global des sujets digitaux

JURY PRIX SPÉCIAL TOP/COM GRANDS PRIX SOLOCAL NETWORK DU DIGITAL**PIERRE BERSAGOL**

Directeur du marketing communication d'Auchan France. Il a effectué la première partie de sa carrière dans des agences de publicité avant de passer chez l'annonceur. Spécialiste des problématiques de communication des entreprises en réseau et plus particulièrement de la gestion des marques de la grande distribution.

JURY STRATÉGIE DE COMMUNICATION**MARTIN BERTRAN**

Il est responsable marketing stratégique et communication pour Direct Energie. Après un début de carrière orienté marketing B2B dans l'agro-alimentaire (PatisFrance-Puratos) puis dans une société de consulting en télécoms, diplômé d'HEC en 2003, il rejoint Direct Energie en 2010. Au sein du troisième acteur français de l'électricité et du gaz - 1,2 millions de clients, il coordonne la refondation de la marque, en parallèle de la fusion avec Poweo : réécriture de la plateforme de marque, rebranding corporate, architecture de marque, nouvel écosystème digital, création publicitaire on et offline et stratégie média. Il est également auteur du jeu de société Aficionado, vendu à près de 20.000 exemplaires.

JURY PRIX SPÉCIAL TOP/COM GRANDS PRIX ARADIO GROUP DU CONTENU MÉDIA

ERIC BEUZEN

En charge de la communication de Solocal Network. Il a par ailleurs assuré la promotion des services internet fixe et mobile de PagesJaunes. Il a développé des actions de communication média, social média, et hors-média visant à développer les audiences et l'image de la marque. Anciennement responsable publicité à l'Agefi Suisse, il a également un parcours chez d'autres éditeurs de presse professionnelle et grand public.

JURY DIGITAL



CHARLIE BOILLOT

Responsable de la publicité digitale de BNP Paribas. Au sein du service publicité et marque, à la direction de la communication du groupe BNP Paribas, il a en charge le digital avec le pilotage des campagnes de publicité BNP Paribas en France, la coordination des actions des métiers et filiales et l'activation des territoires de marque de BNP Paribas. Il a commencé en agence média puis a rejoint BNP Paribas. Dans le groupe depuis 10 ans, il y a exercé différentes fonctions marketing-communication, notamment brand manager chez BNP Paribas Personal Finance (Cetelem).

JURY PRIX SPÉCIAL TOP/COM GRANDS PRIX SOLOCAL NETWORK DU DIGITAL



CLAUDE BOIS

Après avoir organisé un congrès national regroupant plus d'un millier de participants à Limoges en 1988, il est sollicité dès 1989, pour intégrer le conseil d'administration national de la MAE. Il est élu membre du bureau national en 1995 au sein duquel il a occupé respectivement les fonctions de trésorier général adjoint, vice-président, puis de secrétaire général. Depuis plusieurs années il est 1er vice-président du groupe MAE et il est en charge du secteur communication interne et externe.

JURY STRATÉGIE DE COMMUNICATION ET STRATÉGIE MÉDIA



CATHERINE BUCH-FAURE

Après 13 ans au sein du groupe Mc Cann Erickson (pilotage de 10 marques, Coca Cola, Camel...) et coordination de marques internationales pour l'Europe (American Express, Europcar), elle rejoint le groupe AXA pour coordonner la marque AXA Direct en Espagne, Allemagne et lancer la marque au Japon. Aujourd'hui, elle occupe le poste de brand and advertising manager chez AXA France.

JURY RP



DOMINIQUE CANDELLIER

Directrice communication et développement durable de l'UDA, elle y est entrée en 1985 au poste de secrétaire générale. Titulaire d'un DEA de lettres et sciences humaines, ainsi que d'un diplôme de marketing du CNAM, elle avait commencé sa carrière en exerçant des fonctions successives dans la production artistique et l'édition. Elle est ensuite devenue directrice de la documentation et des études, puis journaliste chef de rubrique en agence de presse (AFI).

JURY PRIX SPECIAL TOP/COM GRANDS PRIX NOVANCIA DU DÉVELOPPEMENT DURABLE



GRANDS PRIX



PHILIPPE COLLINET

Diplômé de l'Institut Supérieur de Gestion et de l'IMD-ESSEC, il a été de 1987 à 2000 successivement chargé d'études marketing, responsable communication externe et interne puis responsable marketing au sein du Groupe Total. En 2001, il est nommé directeur de la communication et du marketing opérationnel de Facom. En 2006, il rejoint le Groupe Sonepar, leader mondial de la distribution de matériels électriques, comme directeur de la communication interne. Depuis mars 2009, il occupe le poste, nouvellement créé, de directeur de la communication consommateurs et marques des Brasseries Kronenbourg.

JURY RP



GIOVANI COSTA

Il démarre sa carrière professionnelle chez Costa Croisières à Paris occupant le poste de responsable trade marketing. En 2001 il rentre chez Renault où, en 2004, il rejoint la direction marketing France en tant que responsable marketing relationnel, puis chef de publicité pour la marque Dacia et les véhicules utilitaires. En 2011 il est nommé contact manager, prenant la responsabilité du pôle « promotion des ventes Renault » et la communication sur la marque Dacia. Sur ce périmètre, il met en place la stratégie publicitaire et la production des campagnes médias et hors média pour la France.

JURY CAMPAGNE DE PUBLICITÉ



CATHERINE DE BLEEKER

Après une expérience internationale comme responsable de la communication chez Samsonite Europe puis directrice marketing pour Samsonite France, elle a créée et développé la marque d'accessoires et sacs Kipling en France pendant 9 ans. Elle a ensuite dirigé la division accessoires et femme chez Nike France pendant 6 ans. Actuellement directrice du design, développement produit et du marketing au niveau mondial chez Delsey.

JURY DESIGN



SEBASTIEN DE CAGNY

Il commence sa carrière dans le Groupe McCann en 2003 et se spécialise dans la communication corporate et event. Il devient ensuite directeur de clientèle à l'Agence V en 2009 pour Volkswagen et Skoda. Après un court passage chez La Chose en 2013, il est aujourd'hui chargé de communication publicité et média à La Banque Postale.

JURY CAMPAGNE DE PUBLICITÉ



XAVIER DE CUVERVILLE

Il bénéficie d'une double expérience variée de conseil en communication et de direction opérationnelle. Il a occupé différentes postes de consultant ou de management en agence, chez Saatchi, Ted Bates, FCB, JWT, pour le compte de clients divers (grande consommation ou BtoB). Il a dirigé la fonction marketing-communication d'un Groupe internationale, Tarkett, avant de s'associer dans une start-up. Aujourd'hui Xavier de Cuverville est membre de l'équipe dirigeante du groupe Atlantic, à la tête du corporate et de la stratégie des marques : Atlantic, Sauter, Thermor...

JURY CAMPAGNE DE PUBLICITÉ



TOP/COMGRANDS PRIX14

CONSUMER

**RONAN DE FRESSENEL**

Après avoir effectué ses études à l'ESCP Europe, il démarre sa carrière chez CPC France (ex Bestfoods), puis rejoint Unisabi (Groupe Mars) pour tenir durant 5 ans différentes fonctions marketing au niveau local et international, il devient manager chez DiamondCluster pendant un an puis directeur marketing chez Mars Chocolat durant 5 ans. Il entre chez M6 en 2006 en tant que directeur marketing et prend le poste de directeur général adjoint en 2009. Partenaire du TOP/COM GRANDS PRIX.

**JURYS STRATÉGIE DE COMMUNICATION, STRATÉGIE MÉDIA ET PRIX
SPECIAL TOP/COM GRANDS PRIX MÉDIAMÉTRIE DE LA MESURE DU ROI****ALIX DE LAVAL**

Elle est depuis juin 2014 responsable des services aux étudiants, développement durable et RSE à Novancia Business School. Après une formation de relations publiques, elle a débuté sa carrière à la CCI de Marseille. De 1986 à 1992, elle a participé au développement de la formation continue à ESCP Europe dans des programmes intra entreprises et inter-entreprises. Ensuite, elle a été nommée responsable de la scolarité des étudiants de 1ère année d'ESCP Europe à Paris. De 2007 à 2014, elle a été responsable des études d'ESCP Europe pour le programme grande école. Elle a par ailleurs contribué à la coordination des études sur les campus européens d'ESCP Europe.

JURY PRIX SPECIAL TOP/COM GRANDS PRIX NOVANCIA DU DÉVELOPPEMENT DURABLE**EVA DELACROIX**

Diplômée d'un doctorat en marketing et d'une maîtrise de psychologie sociale, elle est maître de conférences à l'université Paris Dauphine et co-responsable du master communication marketing intégrée (CMI). Auteur d'un ouvrage de synthèse sur la communication « Maxi fiches de communication marketing » (Dunod, 2011), ses recherches portent sur la psychologie des consommateurs. Elle enseigne à Dauphine les cours de communication marketing auprès de nombreux publics en formation initiale et formation continue.

**JURYS STRATÉGIE DE COMMUNICATION ET STRATÉGIE MÉDIA****ALBERT ENGLER**

De culture franco-germanique, il a exercé de part et d'autre du Rhin des fonctions marketing et créatives dans le prêt-à-porter masculin de luxe, la décoration d'intérieur ou bien les souliers masculins pour des maisons comme Hugo Boss ou Berluti. Aujourd'hui c'est au cœur de la création des nouvelles lignes de la maison Delsey Paris que son activité se concentre.

JURY DESIGN**MARIE LAURE EYCHENNE**

Elle est marketing manager France et Benelux pour les marques Pure Via et Canderel. Au sein de Merisant depuis 2008, elle a démarré en tant que chef de produit senior puis a rapidement contribué de façon significative au succès du lancement de Pure Via en France, pour prendre ensuite la responsabilité des deux marques sur la région France & Benelux.

JURY DESIGN**LARA FAGUAIS**

De formation école de commerce INSEEC Paris suivi d'un Master à SUP de PUB Paris, elle a commencé sa carrière en agences pendant 10 ans pour rejoindre le groupe Accor en 2008. Actuellement responsable senior de la stratégie publicité & media des 3 marques mondiales Ibis, Ibis Styles & Ibis budget, son actualité récente a été marquée par la refonte de la nouvelle stratégie de communication et de rebranding de ces 3 marques et le lancement de plusieurs projets digitaux innovants tels Ibis Sleep Art fortement récompensés par plusieurs Awards et plus récemment Ibis expedition.

JURY CAMPAGNE DE PUBLICITÉ

CHANTAL FARRANT

Elle est depuis 2013 directrice de la communication à la Fédération Nationale de l'Immobilier après être intervenue pour l'Association Nationale pour la Formation Professionnelle pour Adultes (AFPA) en tant que directrice de la communication et de stratégie de marque (2009-2013). Elle a été conseillère presse et communication au cabinet du ministre du Budget, des Comptes publics et de la Fonction publique et au secrétariat d'Etat chargé de la réforme de la Fonction Publique (2007-2009). Elle a exercé en agences de communication financière et corporate pendant près de 10 ans (McCann Erickson, Valefi, Harrison & Wolf, Actus).



JURY PRIX SPÉCIAL TOP/COM GRANDS PRIX ARADIO GROUP DU CONTENU MÉDIA

BENJAMIN FERRAGE

Après une mission d'animation communautaire en agence, il rejoint en 2010 le pure player zilok.com en tant que chef de projet relations presse et digital. Au-delà des réseaux sociaux et du webmarketing, il occupe des fonctions de responsable de marché e-marketing en Asie, avant de rejoindre le secteur de l'automobile en 2011 en intégrant l'agence Digitas, Publicis Group, sur le compte Nissan Europe (D2NA). En 2012 il rejoint le constructeur automobile Kia Motors France en tant que responsable marketing digital.

JURY DIGITAL



DAVID GARBOUS

Il est diplômé de l'école supérieure de commerce du Havre, il débute sa carrière dans l'agroalimentaire chez Danone où il travaille pour les marques Belin, Evian, Badoit et Kronenbourg. En 1998, il entre chez Lesieur et gravit les échelons marketing : chef de produit junior (huiles à goût), chef de produit senior, puis chef de groupe de l'ensemble des huiles GMS de Lesieur. En 2005, il entre à la direction des ventes RHF (Restauration Hors Foyer). En 2008, il est nommé directeur marketing sauces de Lesieur et en 2009 il prend la direction marketing Huiles & Sauces, prenant ainsi en charge l'ensemble du portefeuille de marques des huiles et des sauces. Il occupe actuellement le poste de directeur marketing stratégique de Fleury Michon.

JURYS MARKETING ET PRIX SPECIAL TOP/COM GRANDS PRIX MÉDIAMÉTRIE DE LA MESURE DU ROI



OLIVIER GEYER

Directeur des marques Coke lights. Successivement chef de groupe Coca-Cola et Coca-Cola zero puis Diet Coke / Coke light North West Europe entre 2007 et 2011, il débute sa carrière en 1998 comme chef de produit chez Sara Lee. Il occupera les postes de chef de projet innovations, chef de produit senior chocolat puis chef de groupe chocolats chez Nestlé jusqu'en 2007

JURY MARKETING



FRANÇOIS GRAFFAN

Directeur marketing de la société St Hubert depuis 2009. Il possède une expérience de plusieurs années à des postes de direction marketing pour des entreprises telle que Bongrain, Sara Lee, ou le groupe Mars où il a travaillé plus de 10 ans notamment en tant que directeur marketing Europe pour la confiserie glacée.

JURY STRATÉGIE DE COMMUNICATION



GRANDS PRIX



ISABELLE HOPPENOT

Directrice de la communication du groupe Conforama depuis 2007. Diplômée de Sciences-Po Paris (1988), elle a démarré sa carrière à Londres avant de rejoindre en 1990 le groupe BDDP, comme chef de publicité dans leur filiale de communication financière, CPM et Compagnie. De 1992 à 2000, elle a été chargée de mission puis responsable de la communication du groupe André (aujourd'hui Vivarte). De 2001 à 2007, elle était directrice de la communication d'Econocom.

JURY DIGITAL

JEAN MICHEL JUILLET

Actuellement directeur marketing de Lustucru Rivoire & Carret depuis 2010, il est passionné par les marques et l'univers de la grande consommation. Il possède une expérience marketing de plus de 15 ans dans les secteurs cosmétiques et agro-alimentaire. Il a notamment exercé des responsabilités au sein de groupes comme Mars, Marie Générale Traiteur, Henkel ou Eugène Perma.

JURY DESIGN



DOMINIQUE KIRMANN

Elle est directrice media France Benelux de Mondelez International. Diplômée d'une maîtrise d'économétrie et d'un 3ème cycle de marketing, publicité et communication d'entreprise, elle a développé depuis plus de 20 ans une solide expertise dans l'univers des médias, des moyens de communication et la stratégie de marque au sein d'agences médias puis chez Kraft Foods / Mondelez International.

JURY PRIX SPÉCIAL TOP/COM GRANDS PRIX SOLOCAL NETWORK DU DIGITAL



FABRICE KOBİK

Après des expériences agences chez Publicis, Ogilvy, TBWA\, il a rejoint Kia France il y a 5 ans. En charge du département hors média (digital + expérience de marque) il fait de la créativité et du retour sur investissement sa ligne de conduite. Avant-gardiste, la direction de son département est maintenant axée sur la différenciation mesurée et la construction d'une notoriété de marque via des activations originales et connectées. En parallèle, il collabore sur de nombreux projets en tant que consultant et intervient en conférences professionnelles comme universitaires.

JURY STRATÉGIE DE COMMUNICATION



MARYLINE LACAZE

Responsable digital de la Compagnie des Alpes (N°1 mondial des remontées mécaniques avec 15 domaines prestigieux) et les parcs de loisirs (16 parcs dont le Parc Astérix, le Futuroscope, le Musée Grévin...). Elle est aussi intervenante au MBI MCI sur l'intégration des médias sociaux dans la stratégie marketing et communication de l'entreprise.

JURY DIGITAL



TOP/COMGRANDS PRIX14

CONSUMER



NATHALIE LASCAUX

Diplômée de l'ESC Clermont-Ferrand en 1996, elle a d'abord acquis une solide expérience de plus de 10 ans en France et à l'international, en marketing et category management au sein de groupes internationaux à forte culture business et anglo-saxonne, acteurs référents sur le marché du « personal care » dans la distribution spécialisée et la grande distribution (Wesley Jessen, laboratoire d'ophtalmologie et Sara Lee Household & Body Care, fabricant de produits de grande consommation). A partir de 2006, elle a évolué au sein de groupes industriels en qualité de responsable marketing-communication, d'abord chez Atlantic (Pôle électrique et nouvelles énergies) puis chez Acome (Branche bâtiment). Depuis 2010, elle dirige la communication externe et interne du Groupe Acome et de ses marques.



JURYS DIGITAL ET RP

CATHERINE LAIZÉ

Professeur Responsable du Master de Novancia Business School Paris, elle est titulaire d'un DEA en sciences et technologies de l'information et de la communication (CELSA) et d'un CESA direction marketing (HEC Executive Management).

JURY STRATÉGIE DE COMMUNICATION



BERNARD LEVEQUE

Il développe actuellement l'image de Novancia Business School Paris, après avoir mis en œuvre son lancement et participe à l'accroissement de sa notoriété. Il est directeur marketing et communication. Précédemment délégué général de la Fondation HEC et directeur-adjoint de la communication de la CCIP à l'occasion des 200 ans de la Chambre de commerce et d'industrie de Paris, il a également été directeur du centre de langues de la CCIP pour la diffusion de la langue française et directeur au centre de perfectionnement aux affaires, « l'école des patrons ».

Il organisa la cérémonie d'inauguration de l'ESIEE à Marne-la-Vallée et fût aussi l'un des coordinateurs du Centenaire d'HEC, avant d'être sélectionné pour animer la cellule stratégique du Président Valéry Giscard d'Estaing et mettre en œuvre sa campagne pour les élections régionales en Auvergne.



JURY DESIGN

ELISA MONNOT

Elle est maître de conférences en marketing à l'Université de Cergy-Pontoise où elle dirige le Master 2 « Marketing et Communication ». Elle enseigne le marketing fondamental, la politique de produit/marque, ainsi que la communication. Ses recherches portent principalement sur les comportements de consommation responsable mais aussi sur l'apprentissage et les compétences des clients.

JURY MARKETING



LAURE MOSSERON

Directrice marketing France et internationale au Futuroscope, elle travaille depuis 15 ans et a occupé successivement les postes de responsable études puis responsable production touristique et enfin responsable marketing opérationnel avant de devenir directrice marketing.

JURY CAMPAGNE DE PUBLICITÉ





FABIEN NESLY

Titulaire d'un DESS en économie quantitative, il rentre à la direction de la relation client chez TPS, en charge pendant 4 ans des études de fidélisation. Il rentre alors dans le groupe GDF SUEZ en tant que chef de marché, et réalise de nouvelles offres aux collectivités locales. Depuis 3 ans il est le responsable marketing des réseaux de chaleur et de froid, et s'occupe notamment des nouvelles offres et du digital. C'est à ce titre qu'il a remporté en 2013 la médaille d'or dans la catégorie applications mobiles ainsi que le prix spécial de la meilleure communication digitale.

JURYS DIGITAL ET MARKETING



THIERRY ORSONI

Il est actuellement secrétaire général Open Internet Project. Auparavant, il a exercé différentes fonctions dans la Communication au Crédit Agricole et chez Sanofi de 1985 à 2000. Septembre 2000, il est nommé dircom Club Med, en novembre 2011, dircom groupe Casino et en février 2013 il devient dircom de Lagardère Active.

JURYS DESIGN, STRATÉGIE DE COMMUNICATION, STRATÉGIE MÉDIAS, DIGITAL ET ÉDITION



GUILLAME PAPIN

Après une maîtrise de communication, Il débute en 2002 en agence de communication chez Reflex Event dans l'organisation de défilés de mode. En 2003, il intègre le service communication du ministère de la santé où il s'occupera successivement de la gestion de l'événementiel, de la coordination de campagnes gouvernementales d'information et de la communication de crise. Depuis 2008, il est responsable de la communication de la Ligue contre le cancer où il coordonne les campagnes média d'appel à don, la stratégie digitale ainsi que les relations presse et publique de l'association. De 1995 à 2010 il fut également bénévole et président du festival indépendant de cinéma européen « Mamers en Mars ».

JURY RP



GÉRARD POUZOLET

Après un diplôme d'ingénieur en agriculture, il s'est formé au marketing au cours d'un 3ème cycle à l'ESSEC. Il débute dans la finance (capital développement), successivement chez Unigrains, puis Europar. Il participe en 1993, à la reprise d'Inter-Routage dont il devient dg, puis président. Il y développe les services au marketing direct, traitements de fichiers, personnalisation et routage. En 1996, l'entreprise rejoint le groupe canadien Quebecor World. C'est en 2005 qu'il rachète à Quebecor World, INTERVAL, holding de contrôle d'Inter-Routage qu'il développe en créant Inter Routage Sologne (éditique) en 2007 puis PR2i (informatique) en 2009. En 2011 le groupe investit dans les technologies d'impression numérique jet d'encre couleur qui permettent désormais de réaliser de véritables documents one to one entièrement personnalisés (lettres, catalogues, coupons de réductions etc...), dans des conditions industrielles, pour la communication directe. Cette technologie lui permet également d'imprimer chaque nuit plus de 80 titres de la presse internationale diffusés dès le matin sur Paris. Après la cession en 2014 des activités de routage postal, il concentre désormais ses activités autour du développement de plateforme informatique de génération et de gestion de messages personnalisés. Partenaire du TOP/COM GRANDS PRIX.

JURY MARKETING





EMMANUEL POYATOS

Après avoir dirigé pendant 4 ans la filiale pure player du Groupe ASSU 2000, Euro-Assurance, il a repris les rênes d'Assu 2000, société mère, en mars 2014. Son ambition : opérer la mutation cross-canal de ce réseau physique de près de 400 agences. Un réseau de courtage pour les particuliers qu'il connaît bien puisqu'il y a fait ses armes en tant qu'attaché commercial, chef de secteur puis directeur régional en Ile-de-France et PACA..

JURY PRIX SPÉCIAL TOP/COM GRANDS PRIX SOLOCAL NETWORK DU DIGITAL



OLIVIER REINSBACH

Diplômé de Rouen Business School. De 1998 à 2002 : responsable de la communication commerciale, lance notamment la marque TGV. De 2003 à 2009 il est directeur de la communication externe. Il lance en 2005 la nouvelle identité visuelle et sonore SNCF. Il devient 2010 directeur de la marque SNCF. Il est depuis avril directeur de la communication de SNCF Voyages.

JURY DIGITAL



ATHÉNAIS RIGAUT

De formation universitaire (Paris Dauphine et Panthéon-Sorbonne), elle a débuté sa carrière en agences de marketing opérationnel et relationnel, concevant et mettant en œuvre des campagnes de communication pendant plus de dix ans. En 2007, elle a rejoint l'équipe de l'UDA en tant que directrice hors-médias. Elle intervient par ailleurs de façon ponctuelle auprès de différentes écoles de commerce et a notamment enseigné le marketing opérationnel dans le cadre du master communication marketing intégrée de l'université Paris-Dauphine entre 2005 et 2011.

JURY MARKETING



LINDA TAILLANDIER

Actuellement responsable du eCRM en France, LT a fait l'ensemble de sa carrière au sein du groupe fromager Bel. Diplômée en psychologie et en marketing, elle l'intègre en 2001 en tant que chargée d'études consommateurs, et construit son parcours professionnel autour de toutes les dimensions du marketing food. Elle occupe la fonction de brand manager Babybel, puis contribue à créer un poste Innovation pour Bel France. Passionnée par le consommateur, la force des marques et leur développement business, elle accompagne aujourd'hui avec enthousiasme le virage digital du groupe en France.

JURY PRIX SPECIAL TOP/COM GRANDS PRIX ARADIO GROUP DU CONTENU MÉDIAS



GRANDS PRIX



Diplômée ESC Reims. Responsable de la Majeure Marketing et Communication du Master Novancia.

CORINNE URBINI

JURY RP



ALEXANDRE VASSEUR

Après un passage en agence, il rejoint en 2004 Microsoft en tant que responsable marketing et communication Xbox, Windows Games & Hardware. Il est aujourd'hui responsable marketing et communication Windows Phone consumer et B2B.

JURY CAMPAGNE DE PUBLICITÉ



ROBIN VINCENT

Responsable marketing sportif & opérations spéciales chez Kia Motors France, il s'attache depuis plus de 4 ans à développer la notoriété et le positionnement de la marque Kia via ces deux leviers. Diplômé en marketing et après un passage en agence, il est en charge de la mise en place des campagnes de communication et plans d'actions opérationnels lors des principaux événements dont la marque est partenaire comme la coupe du monde de la FIFA 2010 & 2014, l'UEFA EURO 2012.

JURY MARKETING



EMMANUELLE VINEL

Après 12 années passées dans les telecom à des postes de direction marketing/communication BtoC et small business : SFR, Cegetel (ouverture du marché de la téléphonie fixe à la concurrence) , Numericable (fusion des acteurs du câble pour construire un opérateur national), elle a intégré Doméo. Au sein de cette société qui propose des solutions d'assistance d'urgence pour l'habitat, elle y a exercé pendant 4 années la fonction de directrice marketing et communication, puis directrice des ventes et du service clients. Elle est actuellement chez Solocal Network, la structure dédiée aux grands comptes de Solocal Group, en qualité de directrice marketing et service clients.

JURY PRIX SPÉCIAL TOP/COM GRANDS PRIX SOLOCAL NETWORK DU DIGITAL



PATRICK WIDLOECHER

Ancien directeur de la Communication d'Oda-Pages Jaunes (1991-1998), puis, du Groupe La Poste (1999-2002), il a aussi été le premier directeur du développement durable du Groupe La Poste de 2003 à 2009. Il a écrit plusieurs livres sur le sujet dont « Le guide du développement durable en entreprise » paru chez Eyrolles - Les Echos éditions. Aujourd'hui, il est le déontologue du Groupe La Poste et pdt du groupe projet « développement durable » à l'Union Postale Universelle, une agence spécialisée des Nations-unies.

JURY PRIX SPECIAL TOP/COM GRANDS PRIX NOVANCIA DU DÉVELOPPEMENT DURABLE



LES INSCRITS AU TOP/COM GRANDS PRIX CONSUMER 2014 DANS UNE OU PLUSIEURS CATÉGORIES

LES AGENCES

AFFILIANCE ; AGENCE DAGOBERT ; AGENCE INTERNE AU FUTUROSCOPE ; AGENCE W ; AKDV ; ART FEELS GOOD ; AUSTRALIE ; BABEL STRATEGIE & COMMUNICATION ; BETC ; BETC/BETC DIGITAL ; BORN TO RUN ; BRAND UNION ; BUSINESS LAB ; CARAT FRANCE ; CHANGE DIGITAL ; DAREWIN ; DDB PARIS ; DRAGON ROUGE CONSUMER BRANDING ; EDELMAN ; EKINO ; EXTREME SENSIO ; FULLSIX ADVERTISING ; FULLSIX FRANCE ; GRENADE AND SPARKS ; GYRO ; HAVAS 360 ; HAVAS MEDIA ; HAVAS PARIS ; HEAVEN ; HEREZIE ; HILL + KNOWLTON STRATEGIES ; IL ÉTAIT UNE MARQUE ; INFLUESLE EN COLLABORATION AVEC UBISIGN ; INSIGN DIGITAL ; INTERBRAND ; KINGCOM ; LA CHOSE ; LA FOURMI ; LA SOLUTION ; LE FIL ; LE MARCHE/PUBLICIS CONSEIL ; LEDOUZE ; LES GAULOIS ; LOGIC DESIGN ; LOWE STRATEUS ; MADEMOISELLE SCARLETT ; MARIE-LOUISE DDB ; MARKET VALUE ; MEDIACOM PARIS ; MNSTR ; MRM // MC CANN ; OGILVY & MATHER PARIS ; OGILVY ONE ; OGILVY PUBLIC RELATIONS ; OMNICOM MEDIA GROUP ; PEPPER MENTHE COMMUNICATION ; PROXIMITY WEB TELE ; PS LIVE ; PUBLICIS ACTIV FRANCE/ CARRE NOIR ; PUBLICIS ACTIV PARIS ; PUBLICIS CONSEIL ; PUBLICIS CONSULTANTS ; PULP ; QUAI DES ORFÈVRES ; RAPP PARIS ; ROSAPARK ; SAATCHI & SAATCHI ; SAATCHI & SAATCHI + DUKE ; SMART AGENCY ; TBWA/CORPORATE ; TEAM CREATIF ; TMP WORLDWIDE ; WIDE/MICROPOLE ; WIN-WIN.COM ; WUNDERMAN ; YOUNG & RUBICAM PARIS.

LES ANNONCEURS

118000.FR ; 20TH CENTURY FOX / DREAMWORKS ; ACCOR ; ACCOR SA ; AMERICAN EXPRESS ; APPRENTIS D'AUTEUIL ; ATHENA - GROUPE EMINENCE ; AUTOMOBILES CITROEN ; AXA GROUP ; AXA PREVENTION ; BACI ; BAZAR DE L'HOTEL DE VILLE ; BNP PARIBAS ; BNP PARIBAS INVESTMENT PARTNERS ; BONNE MAMAN ; BOUYGUES TELECOM ; BRASSERIES KRONENBOURG ; BREIZH COLA ; BUT ; CANSON ; CASTORAMA FRANCE ; CAUDALIE ; CARTE NOIRE ; CIC ; CLUB MEDITERRANEE ; CODE ADN ; COFIDIS ; COSEVAD - GENERALI RELATION DIRECTE ; CREDIT FONCIER ; CROIX ROUGE FRANCAISE ; DANONE ; DANONE ULTRA FRAIS ; DB APPAREL ; DELSEY PARIS ; DISNEYLAND PARIS ; DSCR ; E.LECLERC ; E.LECLERC SANTE ; EASYJET ; EDF ; ELBA (HAMELIN) ; EXPERT ET FINANCE ; FEDERATION FRANCAISE DE TENNIS ; FEDERATION NATIONALE SOLIDARITE FEMMES ; FERRERO FRANCE ; FLEURANCE NATURE ; FLORETTE ; FOIRE DE PARIS ; FRANCAISE DES JEUX ; GOOGLE ; HAMMERSON ; HARMONIE MUTUELLE ; HASBRO SA PLAY-DOH ; HENKEL FRANCE ; HOP ; HTC ; IBIS GROUPE ACCOR ; IKEA FRANCE ; INPES ; INTERMARCHÉ ; INTERSNACK VICO ; KIA MOTORS ; KUSMI TEA ; LA BANQUE POSTALE ASSURANCES IARD ; LA FRANCAISE DES JEUX ; LE GALEC (LECLERC) ; LESIEUR ; MAAF ; MAIF ; MAISONS PHENIX ; MERCEDES BENZ ; MICROSOFT ; MICROSOFT FRANCE ; MONDELEZ ; MONOPRIX ; MOTOBLOUZ ; MUTUELLE FAMILIALE ; NATIXIS ASSURANCE ; NATURE INNOVATION SAS ; NEODIS - PLUME & COMPAGNIE ; NESTLE ; NESTLE FRANCE ; NETGEM ; NIVEA ; NOVANDIE ; ORANGE ; PARC DU FUTUROSCOPE ; PEPSICO ; PÈRE DODU ; PEUGEOT ; PHONE REGIE ; PHYTOMER ; PRINCE / MONDELEZ INTERNATIONAL ; PRISMA MEDIA DIGITAL ; PSA PEUGEOT CITROEN ; RATP ; RELAIS & CHATEAUX ; RENAULT ; RICHESMONTS ; SEAT FRANCE ; SKOLL TUBORG ; SO CHOCO ; SOMFY ; SWISS LIFE ; TECHNICOLOR SA ; TIMEOUT ; TRIBALLAT ; UN JOUR AILLEURS ; VAN CLEEF & ARPELS ; VIACOM INTERNATIONAL MEDIA NETWORKS FRANCE ; VICO INTERNATIONAL ; WEBER STEPHEN FRANCE SAS ; ZEISS VISION CARE ; ZODIAC POOL CARE EUROPE.

LE PRIX SPÉCIAL TOP/COM GRANDS PRIX DE L'EXPRESSION

L'objectif du Prix Spécial TOP/COM GRANDS PRIX de l'Expression est de sensibiliser les lauréats à l'importance de la présentation orale pour la détermination finale du palmarès. Aussi ce prix vise à récompenser, un prix par section, ceux qui auront été le plus clair sur le fond et qui auront particulièrement soigné la forme de leur expression. Chaque juré attribuera une note sur 20 en fonction de ces critères. Le dossier qui aura la meilleure note en moyenne se verra attribuer le Prix Spécial TOP/COM GRANDS PRIX de l'Expression.

The Flipbook Factory animera la remise des prix du TOP/COM GRANDS PRIX Consumer 2014. Tous les invités auront 7 secondes pour enregistrer une petite vidéo. Ils repartiront ensuite avec celle-ci imprimée sous forme de Flipbook. Ce petit livre animé leur permettra de la revoir à l'infini...

GRANDS PRIX
CONSUMER